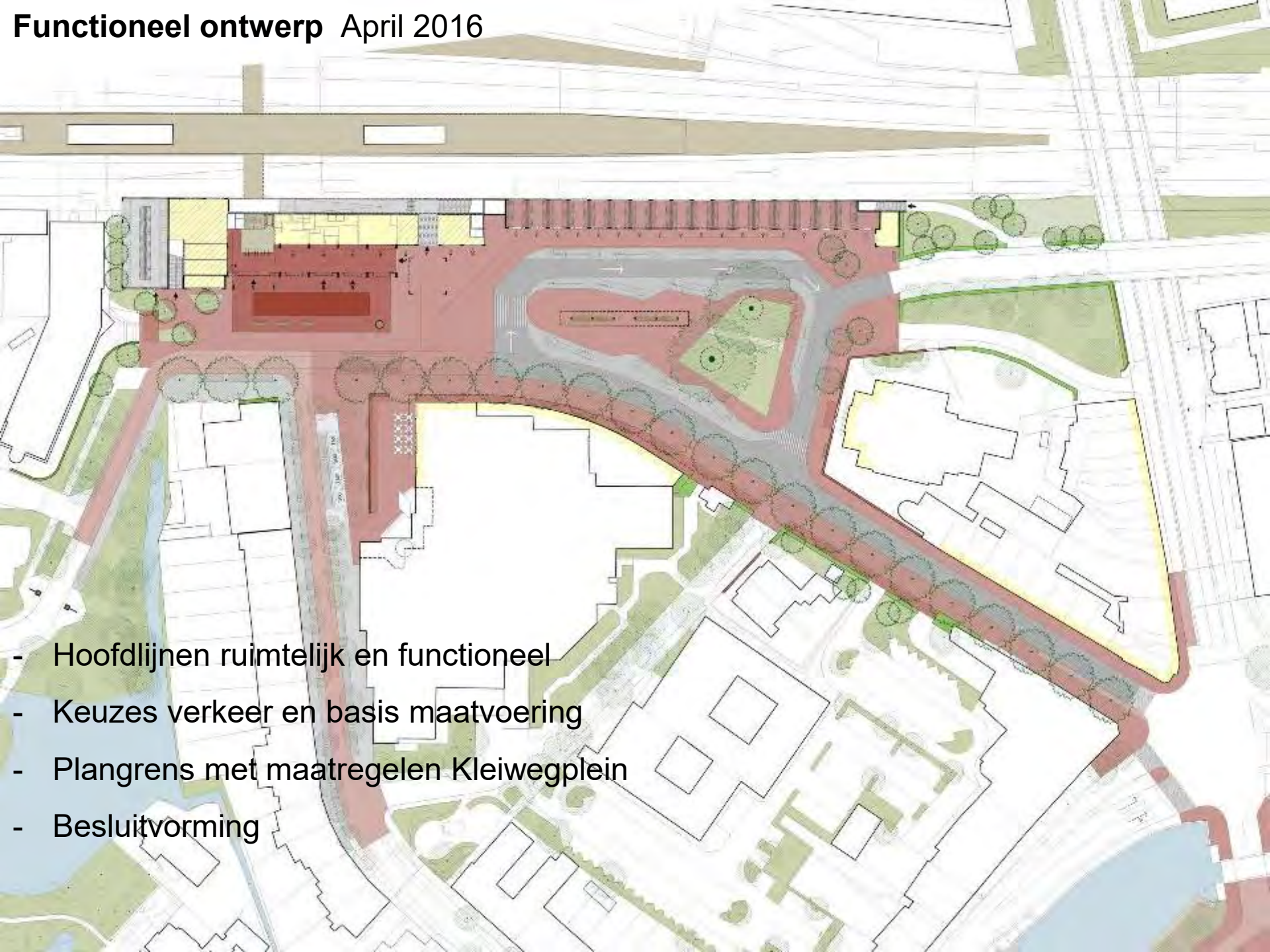


Voorlopig ontwerp openbare ruimte ZSG

Presentatie Adviesgroep 18 april 2017

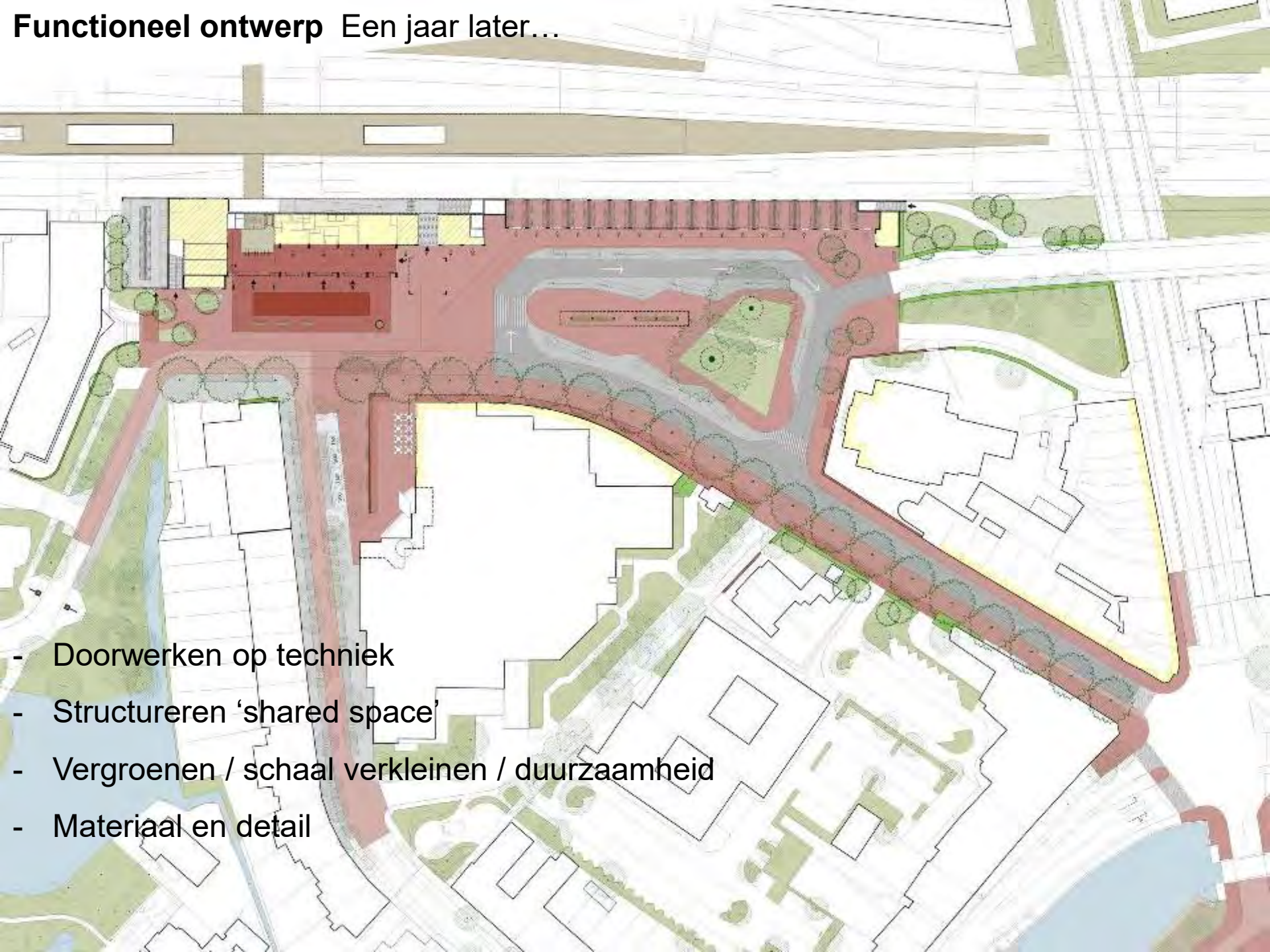


De Nijl Architecten / Studio Diekema / Sweco



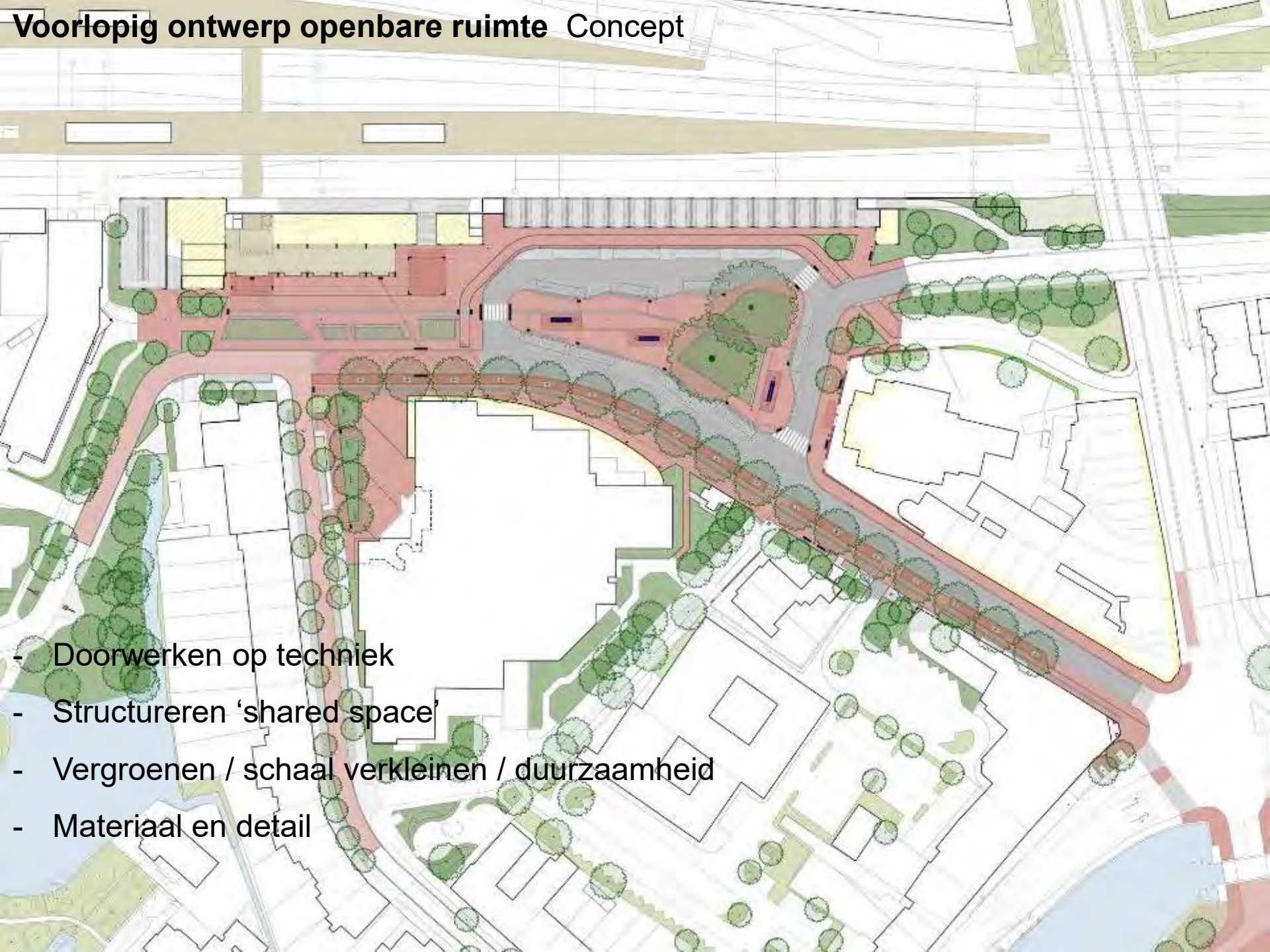
- Hoofdlijnen ruimtelijk en functioneel
- Keuzes verkeer en basis maatvoering
- Plangrens met maatregelen Kleiwegplein
- Besluitvorming

Functioneel ontwerp Een jaar later...



- Doorwerken op techniek
- Structureren 'shared space'
- Vergroenen / schaal verkleinen / duurzaamheid
- Materiaal en detail

Voorlopig ontwerp openbare ruimte Concept

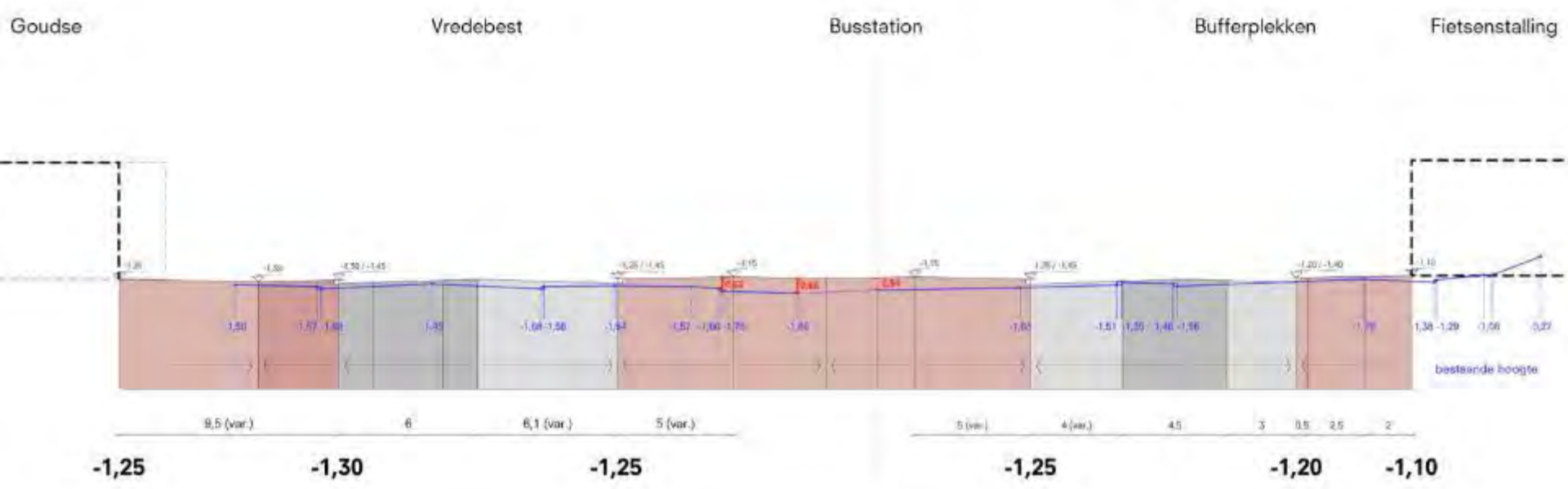


- Doorwerken op techniek
- Structureren 'shared space'
- Vergroenen / schaal verkleinen / duurzaamheid
- Materiaal en detail

Doorwerken op techniek Peilmaten en hoogteligging

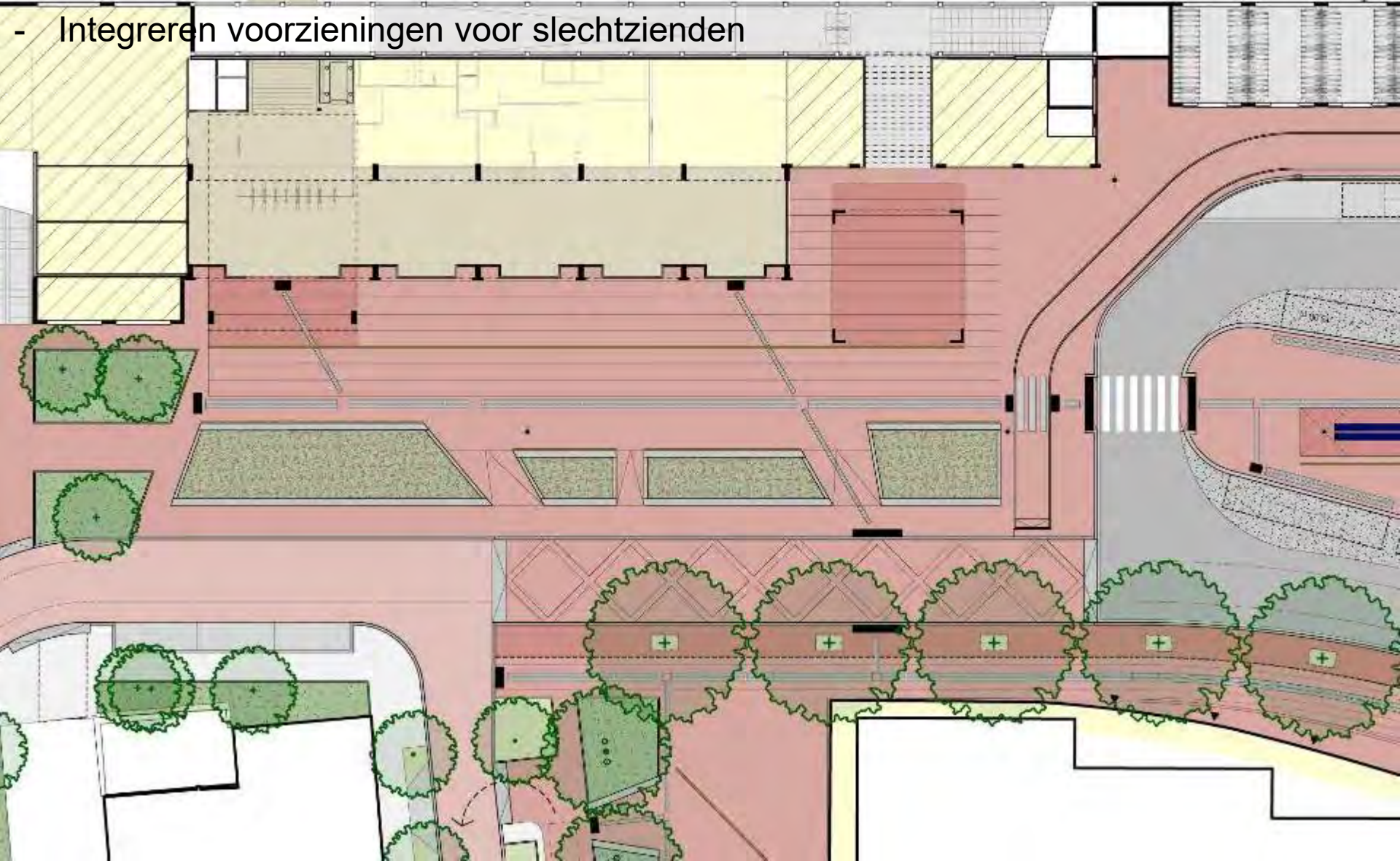


Doorwerken op techniek Instap bus



Structureren 'shared space' Richting binnenstad...

- Looplijnen
- Verhelderen fietsroutes, ontmoedigen fiets op voorplein
- Integreren voorzieningen voor slechtzienden



Structureren 'shared space' Richting binnenstad...

- Looplijnen
- Verhelderen fietsroutes, ontmoedigen fiets op voorplein
- Integreren voorzieningen voor slechtzienden



Structureren 'shared space' Bereikbaarheid fietsenstalling west

- Verhelderen fietsroutes, ontmoedigen fiets op voorplein



Fietsenstalling west



Structureren 'shared space' Bereikbaarheid fietsenstalling oost

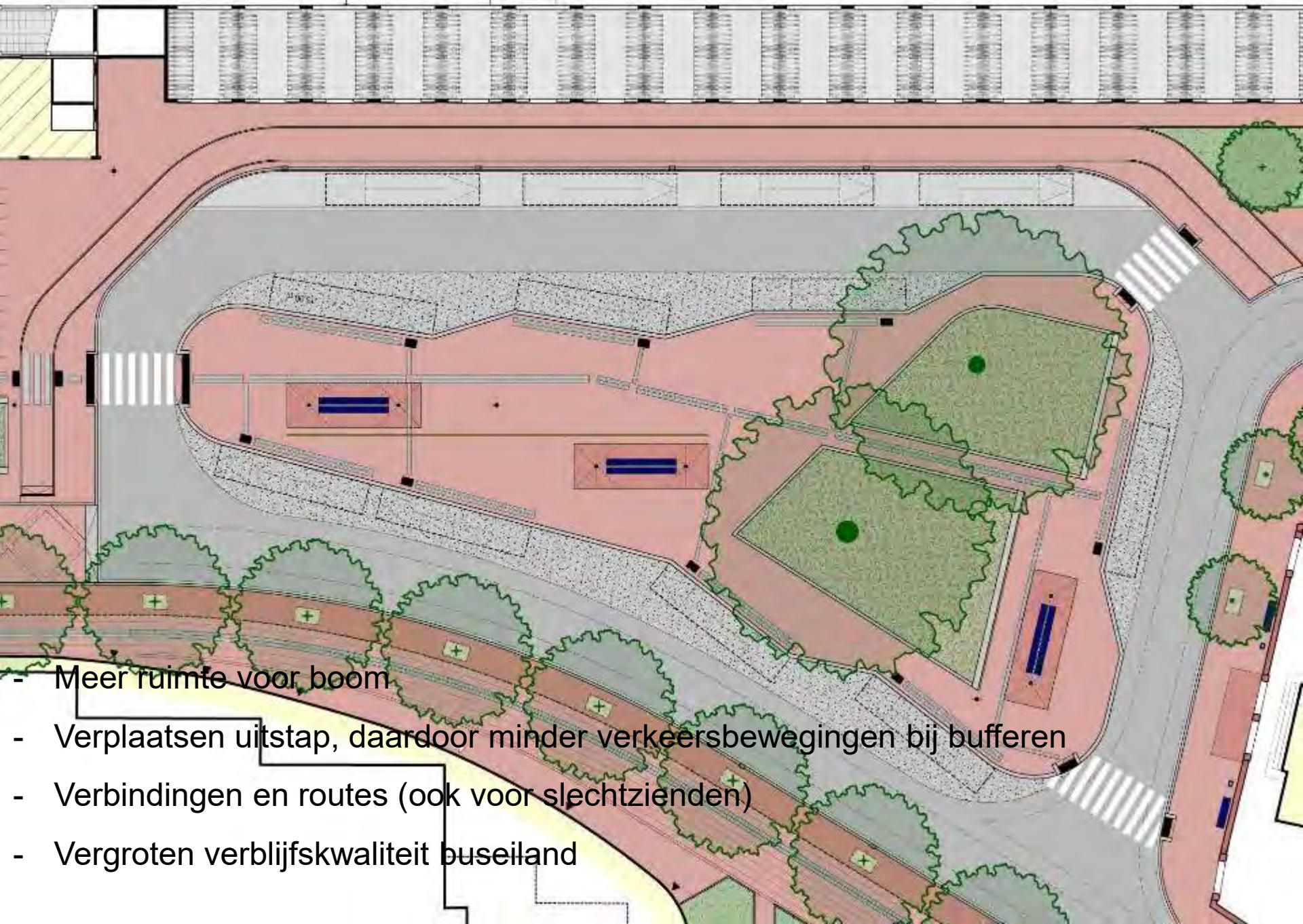
- Schrikstrook naar bus
- Verhelderen fietsroutes
- Aansluiting richting Spoorlaan



Fietsenstalling oost



Structureren 'shared space' Doorwerken buseiland



- Meer ruimte voor boom
- Verplaatsen uitstap, daardoor minder verkeersbewegingen bij bufferen
- Verbindingen en routes (ook voor slechtzienden)
- Vergroten verblijfskwaliteit buseiland

Buseiland



Vergroenen / schaal verkleinen / duurzaamheid Plantvakken

- Link omgeving: Van Bergen IJzerdoornpark, Crabethpark, Spoorviaduct
- Betere groeicondities voor bomen, minder verharding
- Schaalverkleining
- Vergroten verblijfskwaliteit Stationsplein



Vergroenen / schaal verkleinen / duurzaamheid Plantvakken



Vergroenen / schaal verkleinen / duurzaamheid Plantvakken

- Rijke beplanting: 'parkachtige randen en kleurrijke parterres'
- Zitranden

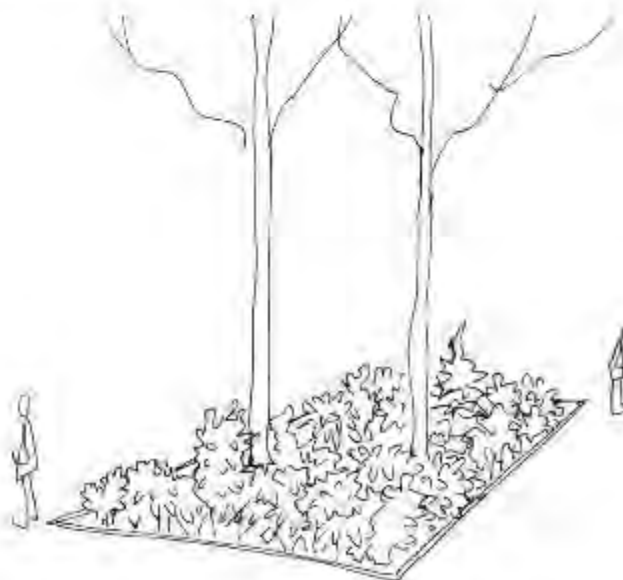


Vergroenen / schaal verkleinen / duurzaamheid Plantvakken



Vergroenen / schaal verkleinen / duurzaamheid 'Groene weelde'

| naam | naam | zon/schaduw | nat/droog/ grondsoort | hoogte | blad |
|---|----------------|---------------------|-----------------------------|------------|---------------|
| LONGLIST HEESTERS plantvakken aan de randen: GROENBLIJVEND | | | | | |
| <i>Euonymus fortunei</i> 'Emerald Surprise' | kardinaalshoed | zon/ schaduw | niet te droog, vochthoudend | 100 cm | gele rand |
| <i>Euonymus fortunei</i> 'Sheridan Gold' | | idem | idem | 40-50 cm | geelgroen |
| <i>Euonymus fortunei</i> 'Blondy Interbolwi' | | idem | idem | 60 cm | crème-groen |
| <i>Euonymus fortunei</i> 'Variegatus' | | idem | idem | 40 cm | witte rand |
| <i>Hedera helix</i> 'Hector' | klimop | schaduw | | | blad 7-12 cm |
| <i>Hedera helix</i> 'Woerner' | | idem | | | |
| <i>Hedera helix</i> 'Trustee' | | idem | | | |
| <i>Ilex aquifolium</i> | hulst | zon/ halfschaduw | zuur, niet te nat | | |
| <i>Ilex aquifolium</i> 'Rubricaulis Aurea' | | idem | idem | | goudbont |
| <i>Ilex x aquipernyi</i> | | halfschaduw | | | geschikt haag |
| <i>Lonicera henryi</i> | kamperfoelie | zon/ halfschaduw | humusrijk | | klimmer |
| <i>Pieris floribunda</i> | rotsheide | halfschaduw | zuur, zand, veen | ca. 200 cm | |
| <i>Prunus laurocerasus</i> 'Pritondi' | laurierkers | | | ca. 250 cm | breedronde |
| <i>Prunus laurocerasus</i> 'Zabeliana' | | | | 100 cm | langwerpig |
| <i>Prunus laurocerasus</i> 'Otto Luyken' | | | | 100 cm | langwerpig |
| <i>Sarcococca hookeriana</i> var. <i>humilis</i> | vleesbes | zon/ schaduw | niet te droog aanvankelijk | 40 cm | |
| <i>Viburnum davidii</i> | | zon/ lichte schaduw | niet te nat | 50-70 cm | |
| <i>Viburnum rhytidophyllum</i> | | | | 400-600 cm | |



Vergroenen / schaal verkleinen / duurzaamheid 'Groene weelde'



Euonymus var. - kardinaalsmuts



Euonymus var. - kardinaalsmuts



Euonymus var. - kardinaalsmuts



Euonymus var. - kardinaalsmuts



Euonymus var. - kardinaalsmuts



Ilex var. - hulst



Ilex var. - hulst



Ilex var. - hulst



Ilex var. - hulst



Prunus laurocerasus var. - laurierkers



Prunus laurocerasus var. - laurierkers



Prunus laurocerasus var. - laurierkers



Prunus laurocerasus var. - laurierkers



Prunus laurocerasus var. - laurierkers



Prunus laurocerasus var. - laurierkers



Vergroenen / schaal verkleinen / duurzaamheid 'Groene weelde'



Rhododendron var.



Rhododendron var.



Rhododendron var.



Rhododendron var.



Rhododendron var.



Rhododendron var.



Sarcococca var. - vleesbes



Sarcococca var. - vleesbes



Viburnum davidii var.



Viburnum davidii var.



Viburnum davidii var.



Viburnum davidii var.



Viburnum var.



Viburnum var.



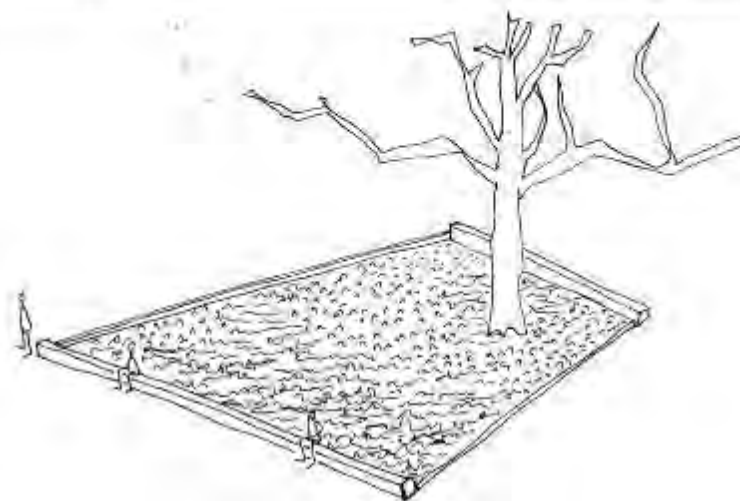
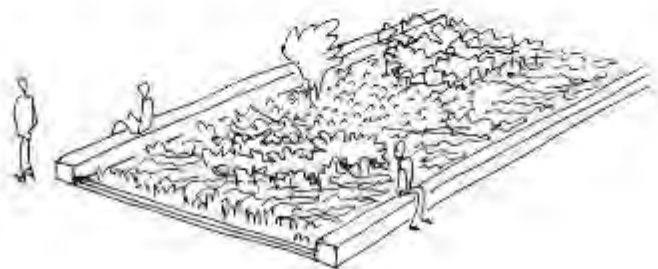
Viburnum var.



Viburnum var.

Vergroenen / schaal verkleinen / duurzaamheid 'Ton sur ton'

| naam | naam | zon/schaduw | nat/droog/ grondsoort | hoogte | blad |
|---|--------------------|------------------|---------------------------|----------|-----------------|
| LONGLIST HEESTERS/VASTE PLANTEN plantvakken stationsplein-buselland: BRUINROOD | | | | | |
| <i>Acaena inermis</i> 'Purpurea' | stekelnootje | zon | voedselrijk | 10 cm | |
| <i>Acaena microphylla</i> 'Kupfertoppich' | | zon | niet arm, niet nat, droog | 15 cm | |
| <i>Berberis thunbergii</i> 'Atropurpurea' | | zon/ halfschaduw | niet nat | 150 cm | bladverliezend |
| <i>Berberis thunbergii</i> 'Atropurpurea Nana' | | zon/ halfschaduw | | 50 cm | bladverliezend |
| <i>Berberis thunbergii</i> 'Dart's Red Lady' | | | | 100 cm | bladverliezend |
| <i>Carex buchannii</i> 'Red Rooster' | rode zegge | | | 50 cm | lichtbruin, dof |
| <i>Chaenomeles japonica</i> 'Sargentii' | dwerkwewe | zon/ halfschaduw | | 75 cm | bladverliezend |
| <i>Chaenomeles superba</i> 'Clementine' | | | | | bladverliezend |
| <i>Heuchera miracantha</i> 'Palace Purple' | purperklokje | zon/ halfschaduw | humusrijk, licht vochtig | 60 cm | bronsrood |
| <i>Heuchera</i> 'Chocolate Ruffles' | | | | 150 cm | bruin |
| <i>Heuchera</i> 'Fire Chief' | | | | | roodbruin |
| <i>Heuchera</i> 'Blackout' | | | | | zwartpaars |
| <i>Heuchera</i> 'Caramel' | | | | | oranjebruin |
| <i>Heuchera</i> 'Obsidian' | | | | | paarsbruin |
| <i>Heucherella</i> 'Brass lantern' | | | | | oranjebruin |
| <i>Ophiopogon planiscapus</i> 'Nigrescens' | slangenbaard | zon/ halfschaduw | vochtig niet nat | 30-45 cm | zwart |
| <i>Pennisetum setaceum</i> 'Fireworks' | lampenpoetsersgras | | | 70 cm | roodpaarsbruin |
| <i>Pennisetum setaceum</i> 'Rubrum' | | | | 70 cm | paarsbruin |
| <i>Sedum album</i> 'Coral Carpet' | vetkruid | zon, voedselarm | droog | 10-15 cm | oranjebruin |
| <i>Sedum</i> 'Postmans Pride' | | | | 40 cm | paarsbruin |
| <i>Sedum</i> 'Purple Emperor' | | zon | | 40 cm | paarsbruin |



Vergroenen / schaal verkleinen / duurzaamheid 'Ton sur ton'



Acaena var. - stekelnootje



Acaena var. - stekelnootje



Acaena var. - stekelnootje



Acaena var. - stekelnootje



Acaena var. - stekelnootje



Acaena var. - stekelnootje



Carex var. - rode zegge



Carex var. - rode zegge



Berberis thunbergii var.



Berberis thunbergii var.



Berberis thunbergii var.



Chaenomeles var. - dwergkee



Chaenomeles var. - dwergkee



Chaenomeles var. - dwergkee



Chaenomeles var. - dwergkee



Chaenomeles var. - dwergkee

Vergroenen / schaal verkleinen / duurzaamheid 'Ton sur ton'



Heuchera var. - purperklokje



Heuchera var. - purperklokje



Heuchera var. - purperklokje



Heuchera var. - purperklokje



Heuchera var. - purperklokje



Heuchera var. - purperklokje



Heuchera var. - purperklokje



Heuchera var. - purperklokje



Sedum var. - vetkruid



Sedum var. - vetkruid



Sedum var. - vetkruid



Sedum var. - vetkruid



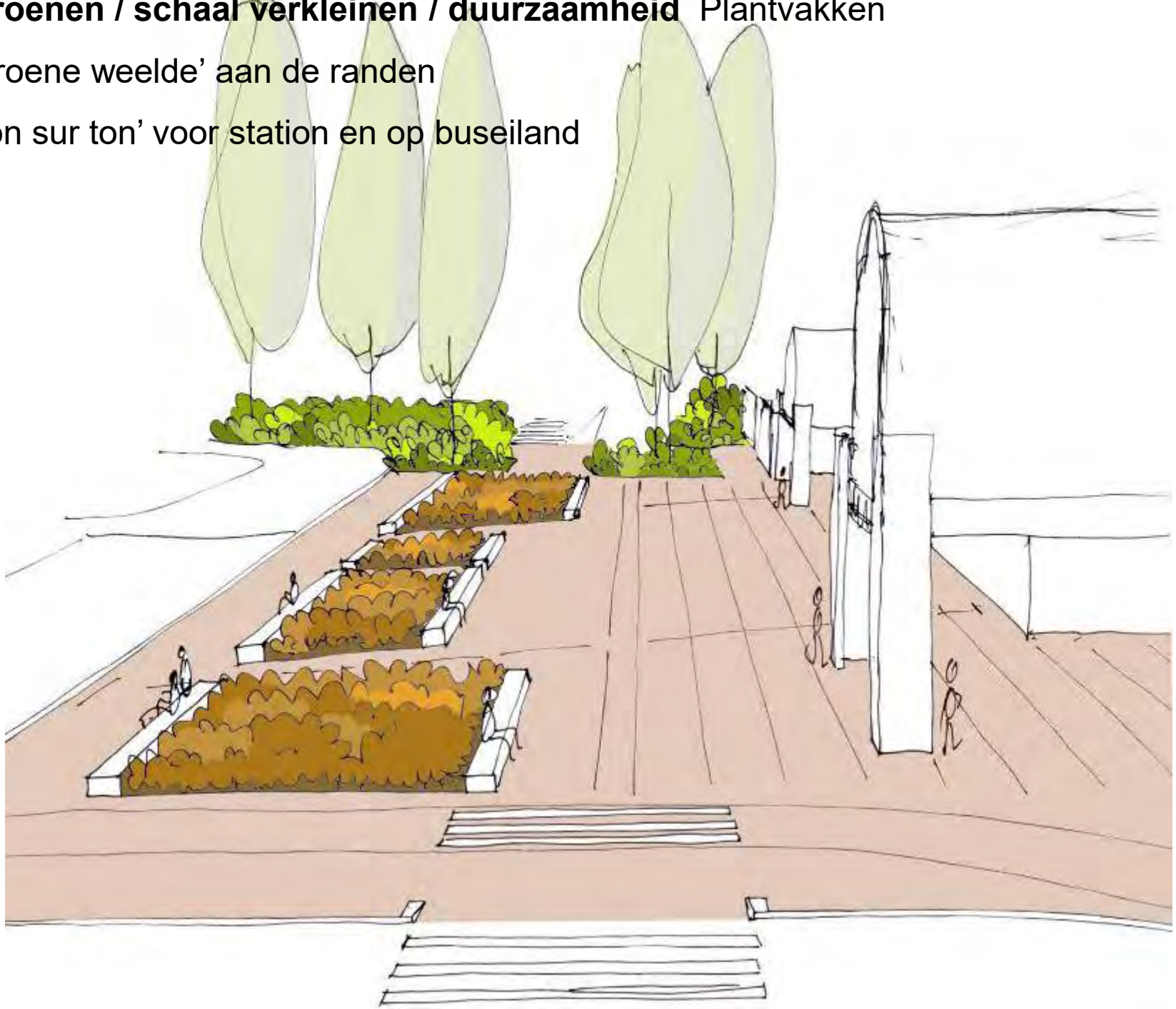
Ophiopogon var. - slangenbaard



Ophiopogon var. - slangenbaard

Vergroenen / schaal verkleinen / duurzaamheid Plantvakken

- 'Groene weelde' aan de randen
- 'Ton sur ton' voor station en op buseiland



Vergroenen / schaal verkleinen / duurzaamheid Bomen

- Valse christusdoorn langs Vredebest
- Groot aanplanten met goede groeicondities



Gleditsia triacanthos 'Shademaster': transparant blad



Gleditsia triacanthos 'Shademaster': transparante kroon



Gleditsia triacanthos 'Shademaster': herfstkleur



Winterbeeld Gleditsia triacanthos, voorbeeld Rotterdam

Vergroenen / schaal verkleinen / duurzaamheid Bomen

- Zwarte Els en italiaanse populier op de flanken
- Groot aanplanten met goede groeicondities



Populus nigra 'italica': ruimtelijke markering, goed winterbeeld



Alnus glutinosa: stevige aanwezigheid in de zomer, goed winterbeeld



Populus nigra 'italica', blad



Populus nigra 'italica', beetsand VBIJpark



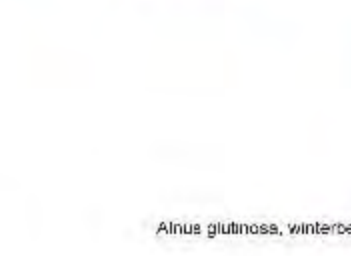
Alnus glutinosa, bloei en proppen



Alnus glutinosa, blad



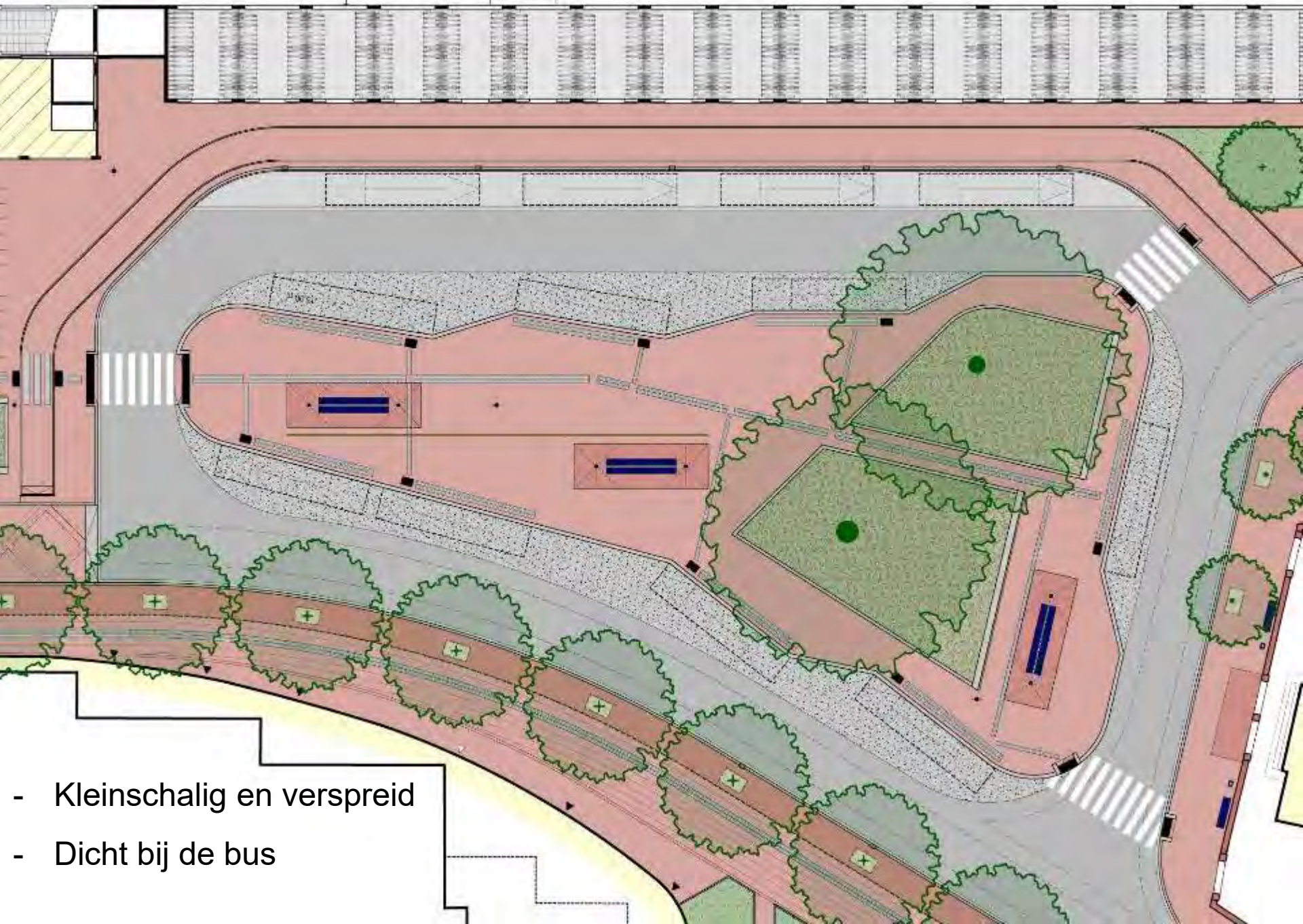
Ter overweging groenzone NQ: Ulmus laevis



Alnus glutinosa, winterbeeld



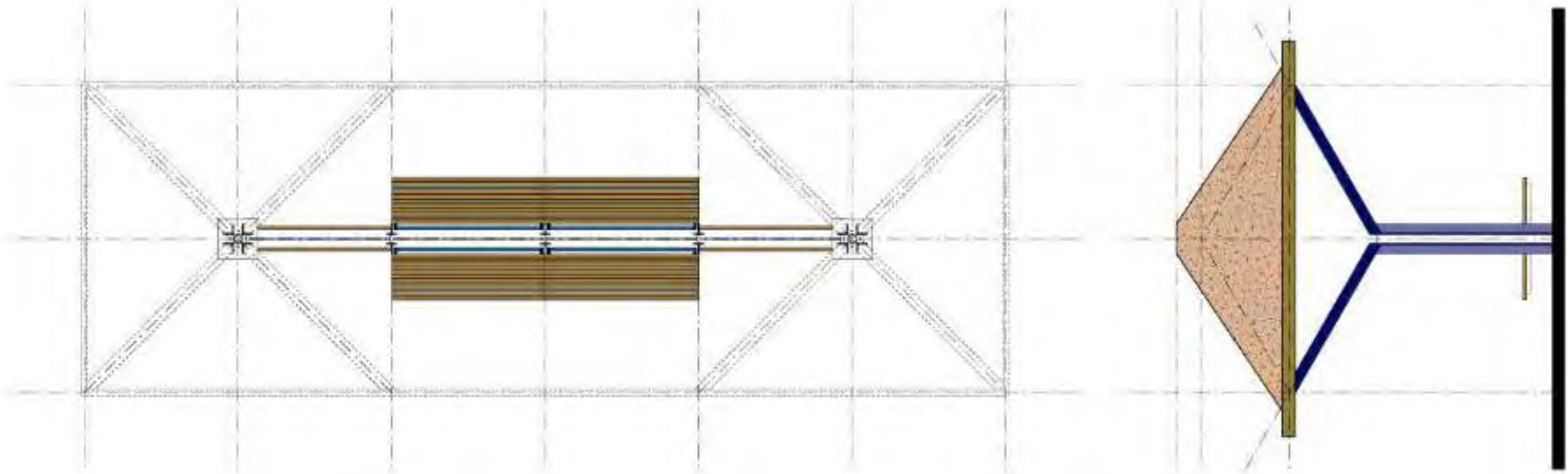
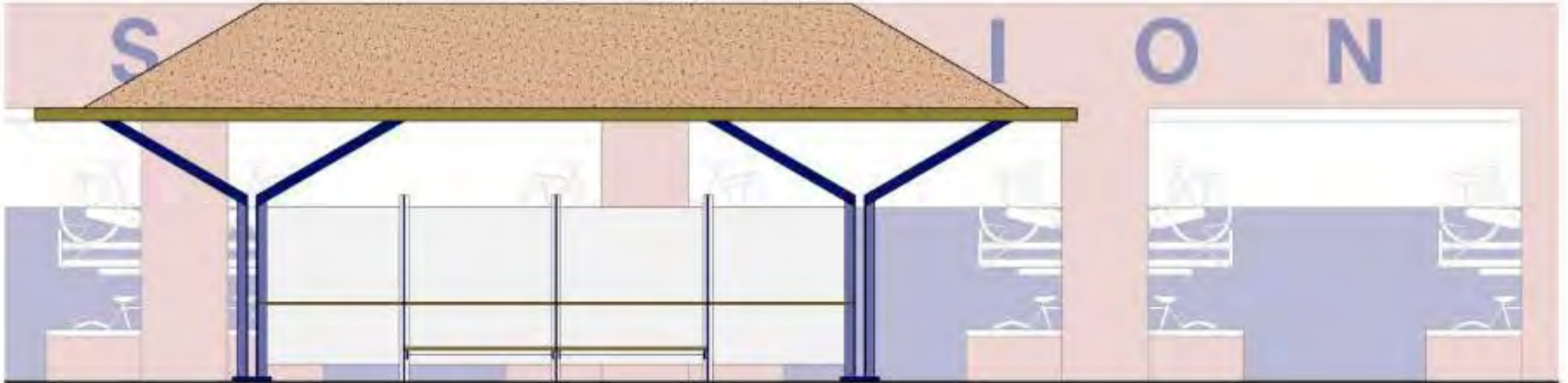
Vergroenen / schaal verkleinen / duurzaamheid Wachtruimte



- Kleinschalig en verspreid
- Dicht bij de bus

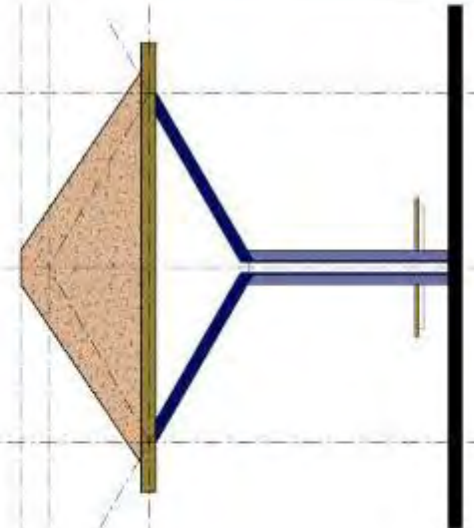
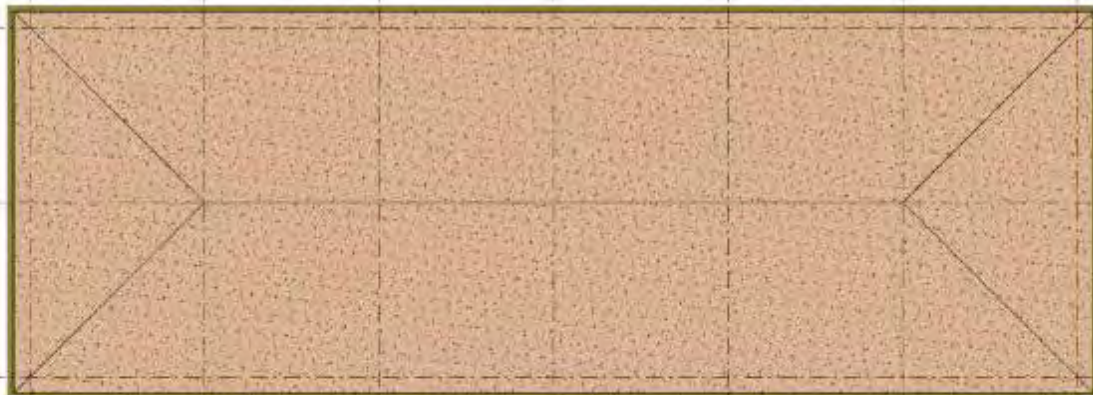
Vergroenen / schaal verkleinen / duurzaamheid Wachtruimte

- Karakteristiek beeld
- 'Hoed' geeft intimiteit



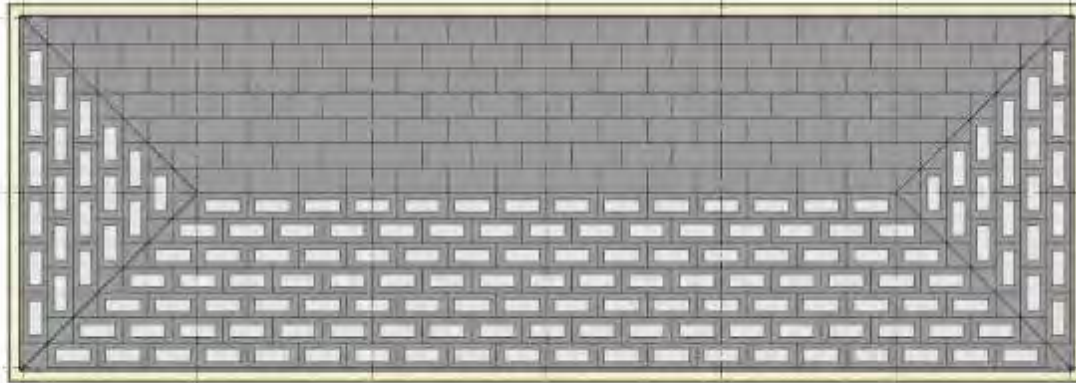
Vergroenen / schaal verkleinen / duurzaamheid Opties 'hoed'

- Groen dak met aan binnenzijde verrassende schildering
- Gouds motief ntb.



Vergroenen / schaal verkleinen / duurzaamheid Opties 'hoed'

- Zonnecellen met aan binnenzijde verrassende schildering of transparant
- Gouds motief ntb.



Materiaal en detail Verhardingen



LIOR: voorbeeld straatbaksteen dikformaat gemengd sortiment



LIOR: 'Alphense paal', beton antraciet



LIOR: voorbeeld straatbaksteen dikformaat effen rood



LIOR: voorbeeld straatbaksteen dikformaat rood-bruin



LIOR: Kop Kleiweg, straatbaksteen rood

LIOR: Crabethstraat en Van Bergen/Jzendoornpark



LIOR: betonklinkerkei, zwart



LIOR: betonklinkerkei, heidepaars



Materiaal en detail Verhardingen



LIOR: Leicon perronband



Voorbeeld asfalt bushalte



Voorbeeld asfalt bushalte, contrastwerking door structuur



Voorbeeld asfalt bushalte, contrastwerking door structuur



LIOR: ribbeltegel 30cm, beton



LIOR: ribbeltegel 30cm, beton



Voorbeeld noppentegel 30cm, beton



Voorbeeld markeringsvlak: klanktegels, staal

Materiaal en detail Verhardingen en banden



Voorbeeld plantvak stationsplein, opsluiting met hoge en lage parkbanden



Voorbeeld hoge en lage parkbanden



Voorbeeld boomgat met stalen kantopsluiting



Voorbeeld hoge en lage parkbanden



Voorbeeld hoge en lage parkbanden



Voorbeeld hoge parkband met lijngoot



Voorbeeld stalen kantopsluiting



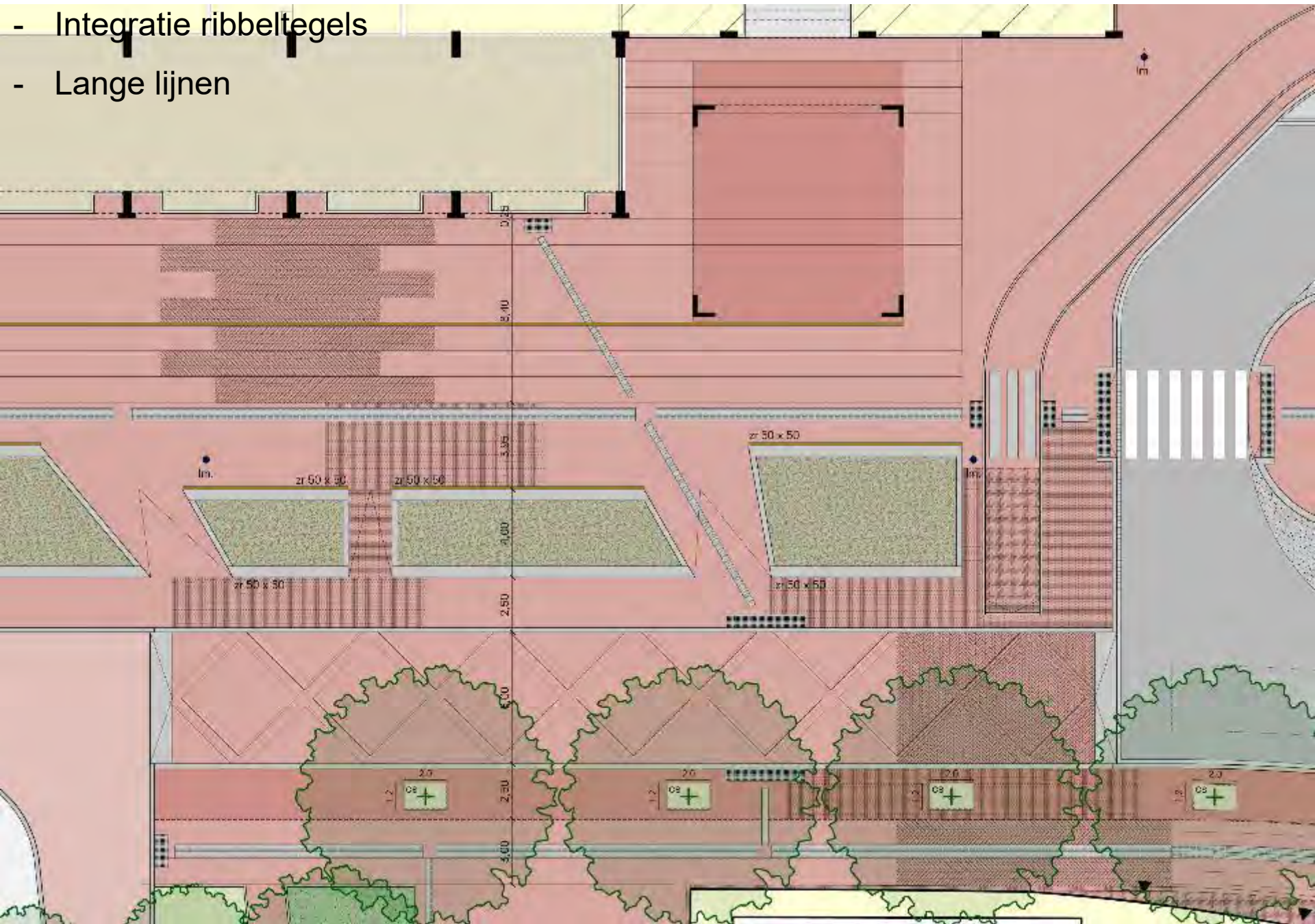
Voorbeeld stalen kantopsluiting



Voorbeeld stalen kantopsluiting

Materiaal en detail Legverbanden voorplein

- Integratie ribbeltegels
- Lange lijnen



Voorplein



Materiaal en detail Legverbanden Vredebest

- Integratie ribbeltegels
- Lange lijnen





Materiaal en detail Legverbanden Bouwmeesterplein

- Verbeteren groeiomstandigheden bomen markeert plek taxi's
- Ruimte voor bijzonder element in overleg met Goudse
- Inpassing bestaande inrichting



Bouwmeesterplein



Materiaal en detail Straatmeubilair

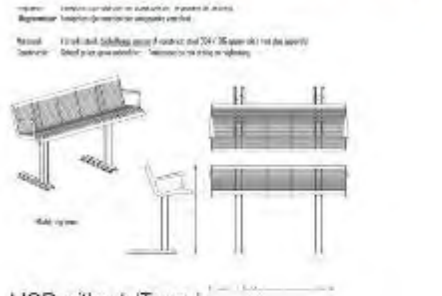


Rust en eenheid
 Aansluiten bij beleid Gouda (LIOR)
 Afstemmen op toekomstig beheer

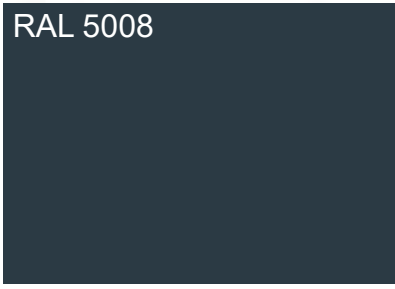
LIOR: zitbank 'Tamar', hier in grijze uitvoering, LIOR: RAL 5004, zonder armleuning



LIOR: afvalbak 'Constructo 100', RAL 5004



LIOR: zitbank 'Tamar'



LIOR: afvalbak 'Constructo 100', RAL 5004, met 'Gouda'



LIOR: afvalbak 'Constructo 100', RAL 5004



LIOR: afvalcontainer 'Subway Lumio', RAL 5004



LIOR: afvalcontainer 'Subway Lumio'



'Subway Lumio' en GFT-container



Materiaal en detail Verlichting

- Enkele grote masten zoals noordkant station
- Lijn langs Vredebest



Schreder spot Focal



Verlichting naar alle zijden



Verlichting naar alle zijden



Verlichting naar alle zijden



Voorbeeld voor verlichting stationsplein en busstation: Burgemeester Jammersingel, noordzijde station



LIOR: mast rijbaan met dubbele ulthouders



LIOR: Philips-indal IRIDIUM2 SGP352



Hergebruik verlichting Bouwmeesterplein, grondspot en reflectiearmatuur

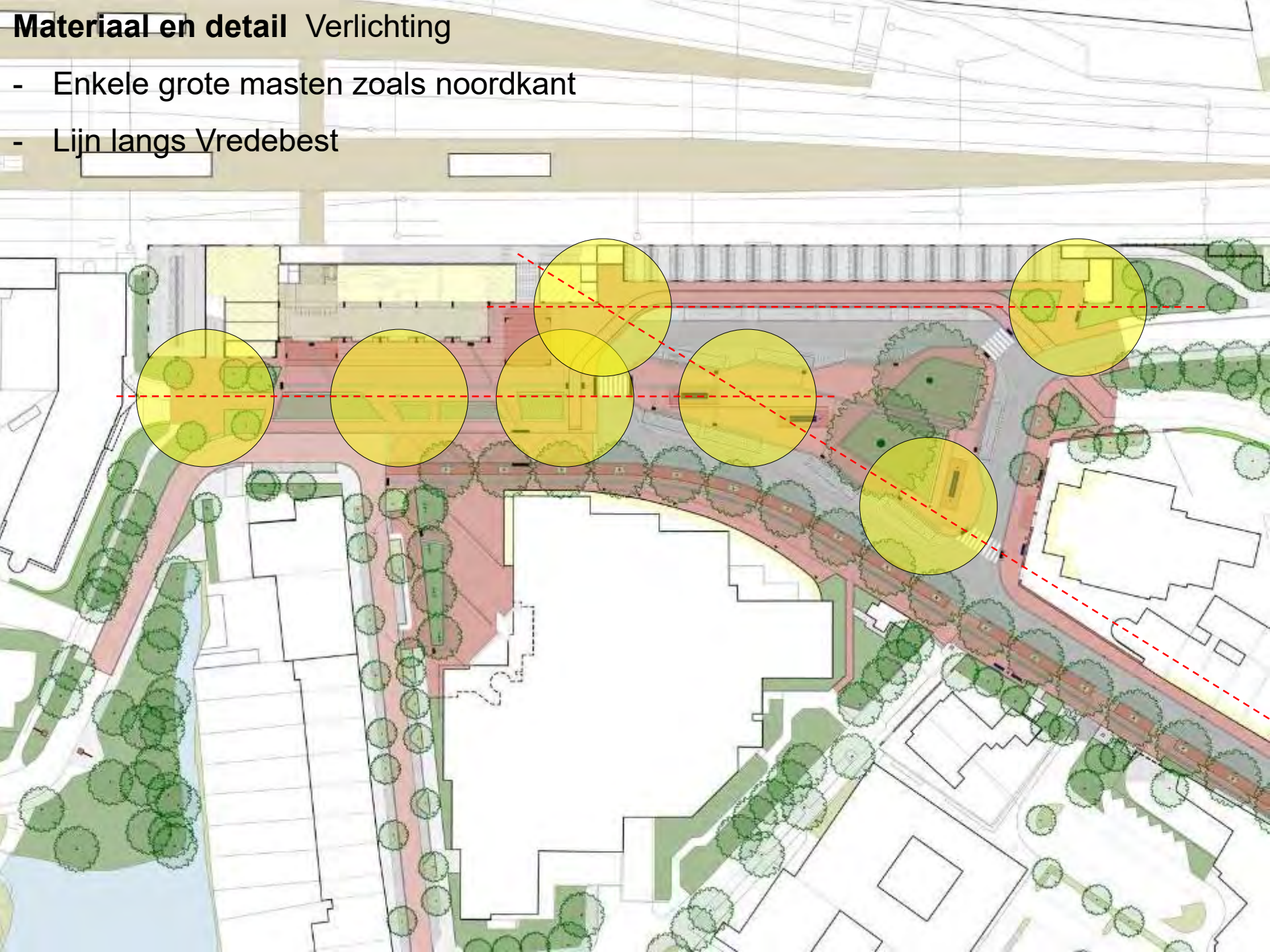


LIOR: mast rijbaan met enkele ulthouder



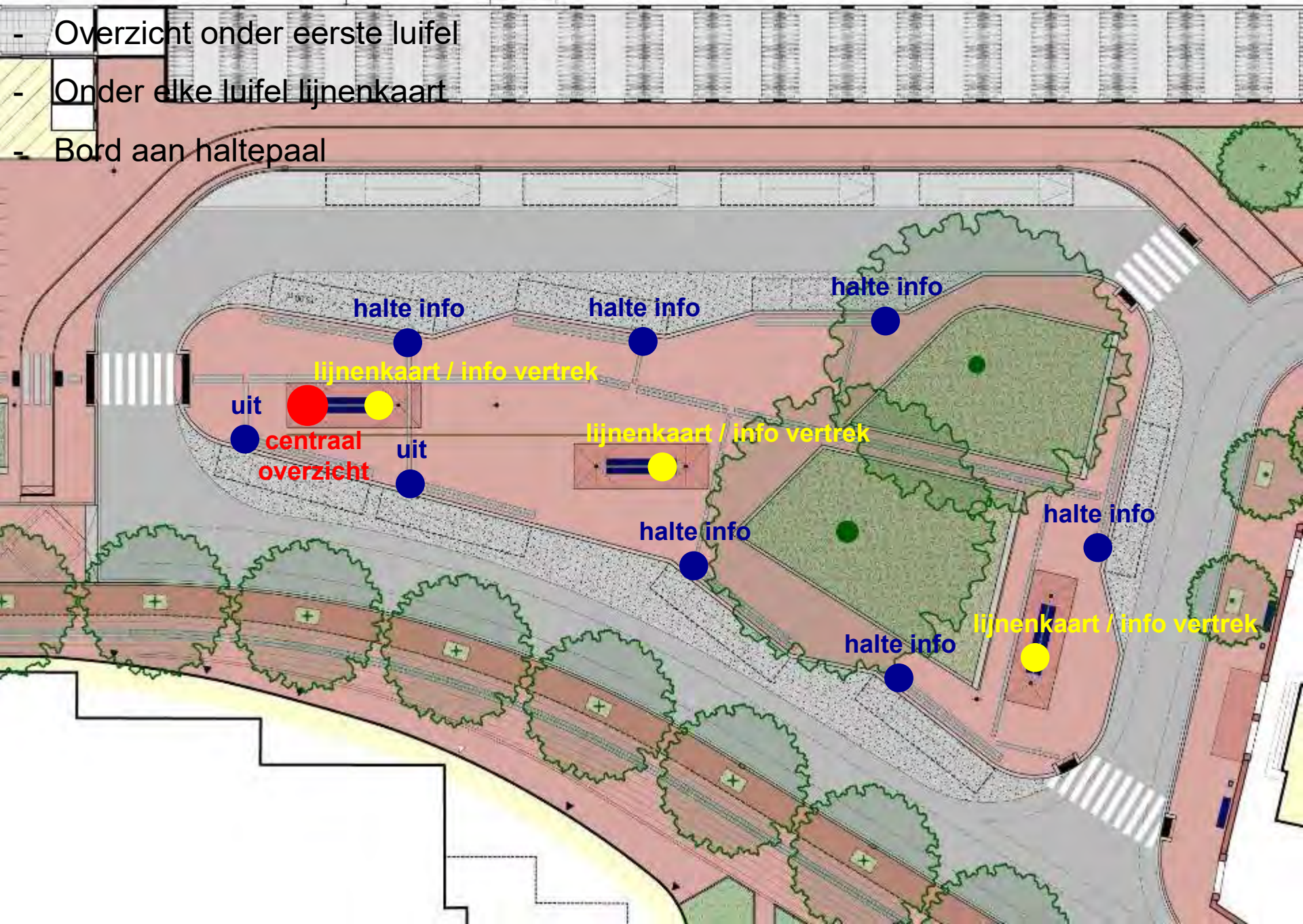
Materiaal en detail Verlichting

- Enkele grote masten zoals noordkant
- Lijn langs Vredebest



Materiaal en detail Informatie management

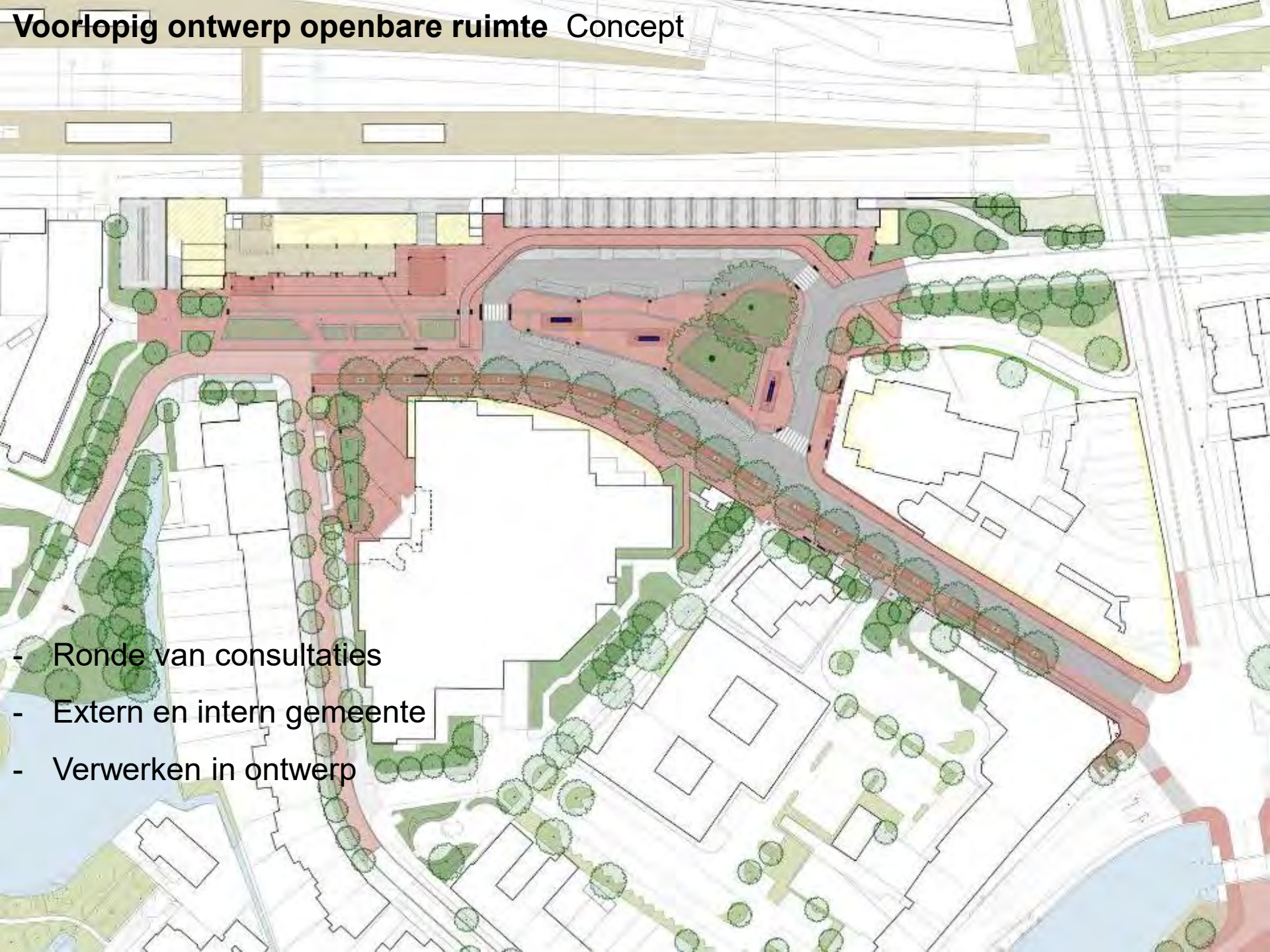
- Overzicht onder eerste luifel
- Onder elke luifel lijnenkaart
- Bord aan haltepaal



Overzicht



Voorlopig ontwerp openbare ruimte Concept



- Ronde van consultaties
- Extern en intern gemeente
- Verwerken in ontwerp